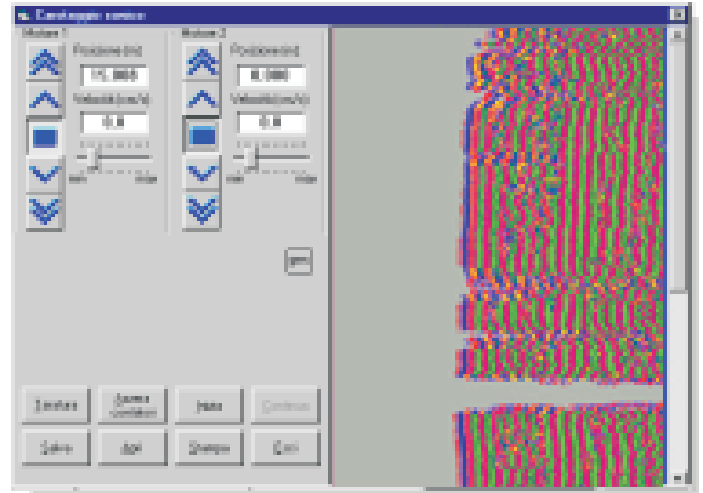
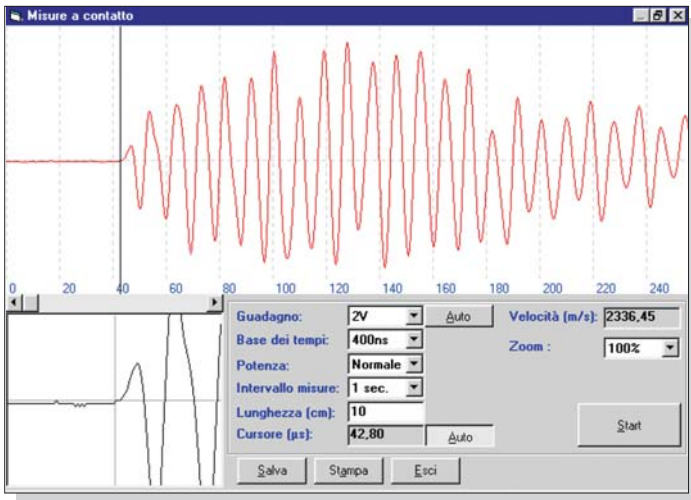


3

**CONTROLLI NON DISTRUTTIVI - ULTRASUONI**



**Informazioni caratteristiche**

Ende: \_\_\_\_\_    Diam. interno (mm): 0  
 Località: \_\_\_\_\_    Distanza assi (cm): 0  
 Data e ora: 02/03/2007 17.13.50  
 Note: \_\_\_\_\_

Misura: \_\_\_\_\_    Tipo di palo: 0  
 Paese (km): 5 km    Diametro (µs): 0  
 Velocità massima calcolata dalle sonde (cm/s): 3,5    Data di getto: 0.00.00  
 Direzione: Salita    Discesa    Quanta bore (µs): 0  
 Quanta testa (µs): 0

Stampa    OK

**ENTE COMMITTENTE:**  
M.A.E. srl

**LOCALITÀ:** palo sperimentale  
**DATA E ORA:** 26/03/2003 16.34.56

**DISPOSIZIONE TUBI:**

```

    A --- B --- C
    |   |   |
    D --- E --- F
    
```

**INFORMAZIONI SUI TUBI:**  
diametro interno (mm): 6  
distanza assi (cm): 78

**INFORMAZIONI SUL PALO:**  
diametro (m): 1  
quote (m): base=14.51    testa=0.6  
data di getto: 03/04/1997

**PASSO DI MISURA (cm):** 5  
**VEL. MAX. SONDE (cm/s):** 3,5

**NOTE:**  
direzione: salita  
cemento IV/B 32,5 R CEMENTIR

velocità media (m/s): 3602,2

**LABORATORIO:**  
M.A.E.

**FIRMA:**

Printa esportata con strumentazione M.A.E. AS0000

**CARATTERISTICHE TECNICHE**

- Sonde motorizzate a discesa continua interamente gestite da software.
- Visione su 640 punti del fenomeno
- Riquadro zoom per particolare della misura.
- Generatore per sonde ultrasuoni programmabile a software.
- Impostazioni da software:  
 Amplificazione: 1 mV - 10 v  
 Base dei tempi: 50 nano secondi - 50 millisecondi  
 Pagina: da 1 a 17 lunghezza 640 punti , lunghezza max. 8192 campioni  
 Potenza : 500 V: 2000 V  
 Impulsi emessi: 1 al secondo  
 Fenomeno: visualizzazione intera o parziale  
 Cursore: manuale o automatico: lettura in microsecondi, calcolo velocità  
 Salvataggio su disco: campioni da registrare con codice registrazione
- Monitor colori LCD tranflettivo 6.4" con touch screen integrato
- Software di gestione di uso intuitivo
- Salvataggio dati su HD interno a stato solido o memoria USB
- Estrema semplicità nell'esportazione dati
- Supporto multilingue integrato
- CPU chipset VIA 500 Mhz
- Batteria di riserva al Litio
- Valigia in copolimeri di polypropylene antisciacchiamento
- Temperatura di funzionamento da 0 a 60°C
- Dimensioni e peso L280 X H220 X P170 mm, 3 Kg
- 2 porte USB (connettore A)
- VGA per monitor esterno (connettore DB-15)
- Tastiera e/o Mouse PS2 (connettore Mini DIN)
- Ethernet 10/100 Base-T (connettore RJ-45)
- Accessori in dotazione:
  - Sonde motorizzate da foro a discesa continua freq. ~50 KHz, diam. 35 mm
  - Encoder da foro per controllo discesa sonde, 100 impulsi/giro
  - Bobine per sonde motorizzate con cavo da 25 a 65 mt.
  - Box batteria 12 Volt con microprocessore per controllo sonde da foro
  - Sonde a contatto freq. risonanza ~50 KHz, diam. 4,00 cm.
- Accessori disponibili a richiesta:
  - KIT espansione per prove I.T. TEST (prova ecometrica di fondazioni)
  - KIT espansione per prove su muratura con martello strumentato
  - stampa direttamente in cantiere con stampante USB (a richiesta)