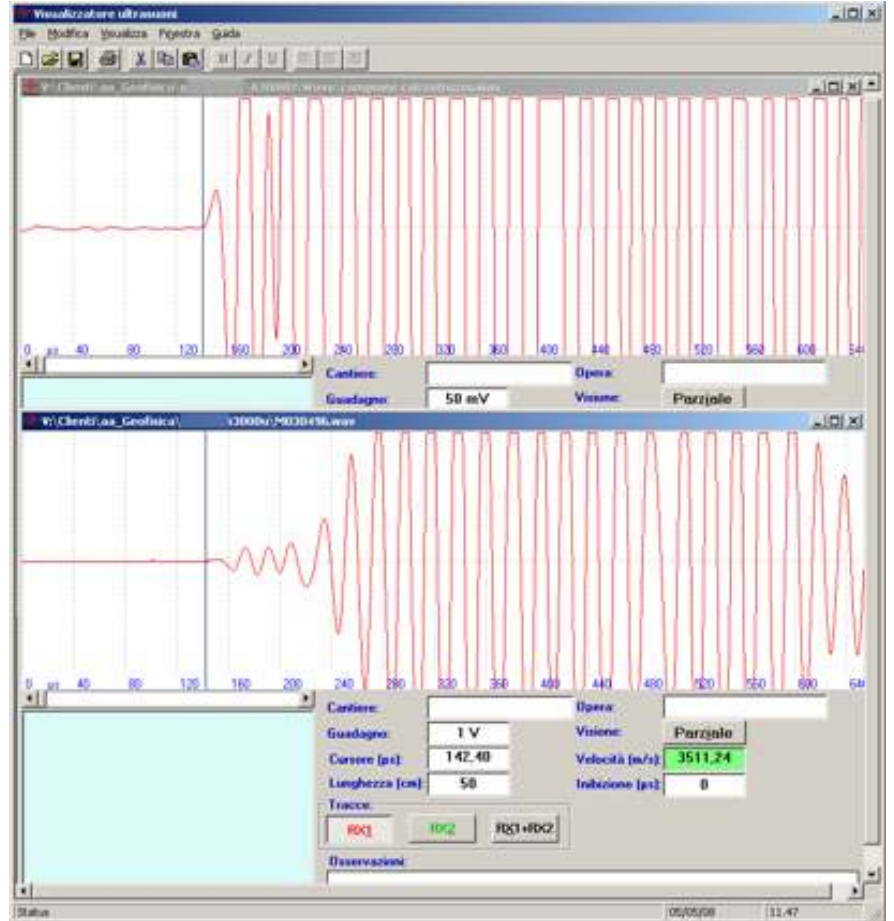


# SOFTWARE REPORTISTICA INDAGINI A MEZZO ULTRASUONI A CONTATTO

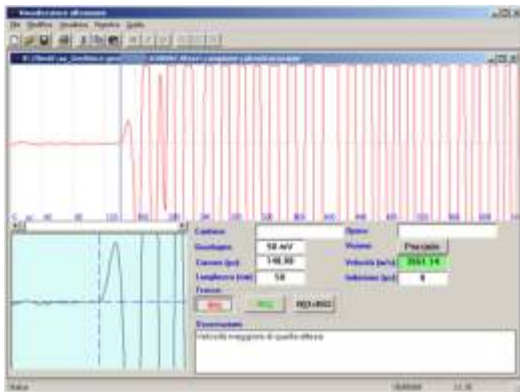
## ul trasuoni

L'indagine ultrasonica a contatto, è un sistema standardizzato nel settore della diagnostica delle strutture in CLS che prevede l'utilizzo di una sonda trasmittente ed una ricevente, attraverso l'analisi delle onde di compressione P nel materiale si ottiene il tempo di transito (tempo di volo T.O.F.) delle onde ultrasonore nel materiale e nota la distanza, verrà visualizzata la velocità di trasmissione. L'utilizzo di questo metodo, ad alte frequenze, è specifico quindi per materiali compatti, come il calcestruzzo indurito o e elementi strutturali di dimensioni ridotte, come travi, pilastri, ecc..

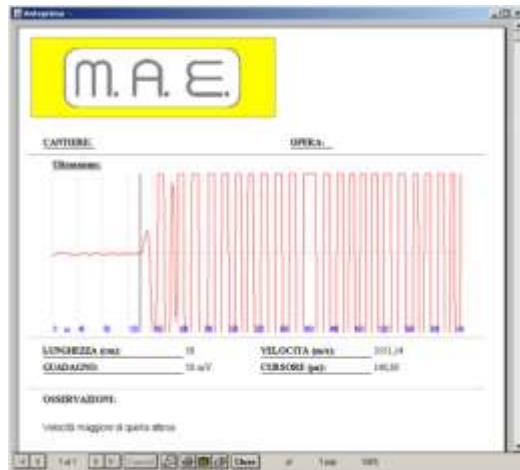
Il software di reportistica WIN-SONIC consente la visualizzazione e l'analisi approfondita delle singole forme d'onda acquisite allo scopo di creare un report personalizzato delle misurazioni eseguite. E' inoltre possibile effettuare la comparazione di più forme d'onda simultaneamente



COMPARAZIONE FORME D'ONDA



analisi singola onda



report di stampa



misura su campione di PVC