



ELABORAZIONE DATI PER INDAGINE SISMICA DI SUPERFICIE E DOWN-HOLE

PSLab2008 è un'applicazione per l'analisi della stratigrafia del terreno con metodologia di indagine DOWN-HOLE e SISMICA DI SUPERFICIE.

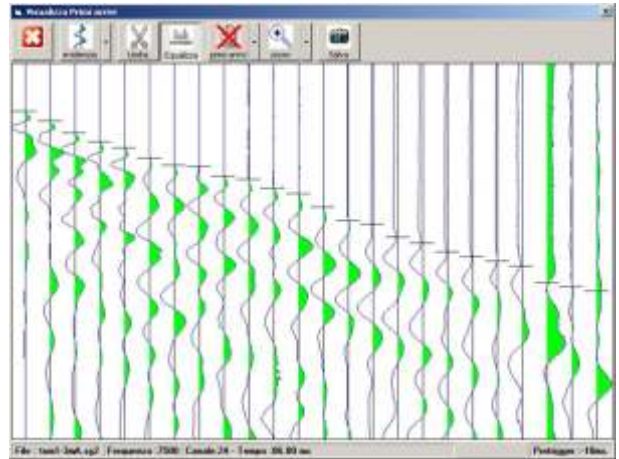
Descrizione delle principali funzioni :

IMPORTAZIONE DATI

L'immissione dati avviene tramite l'importazione di file in formato SEG2, generati in campagna direttamente dalle macchine A6000-S, A5000-S e A3000-S

SISMOGRAMMI

La visualizzazione dei sismogrammi ed il Picking dei primi arrivi, vengono facilitati da un'efficiente funzione di zoom, ed un veloce scrolling verticale permette di scorrere le forme d'onda per tutta la loro lunghezza.



visualizzazione primi arrivi

STRATIGRAFIA

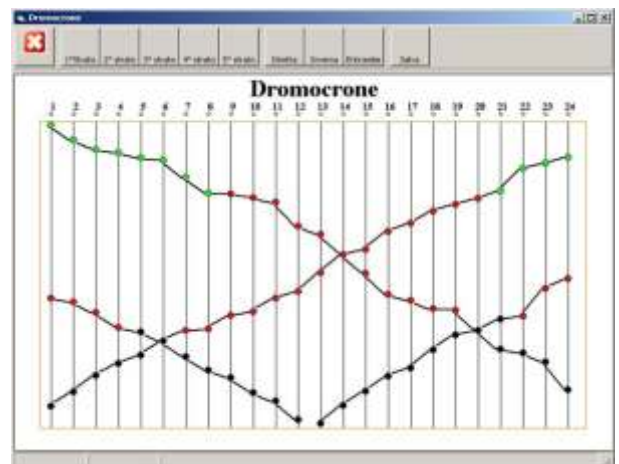
La stratigrafia del terreno, visualizzata utilizzando una grafica di facile lettura, viene determinata utilizzando il Metodo del Reciproco Generalizzato (GRM).

GESTIONE GRAFICI E TABELLE

Qualsiasi grafico o tabella può essere copiato negli appunti e incollato su qualsiasi documento, facilitando la creazione di report o documentazione.

GENERAZIONE REPORT

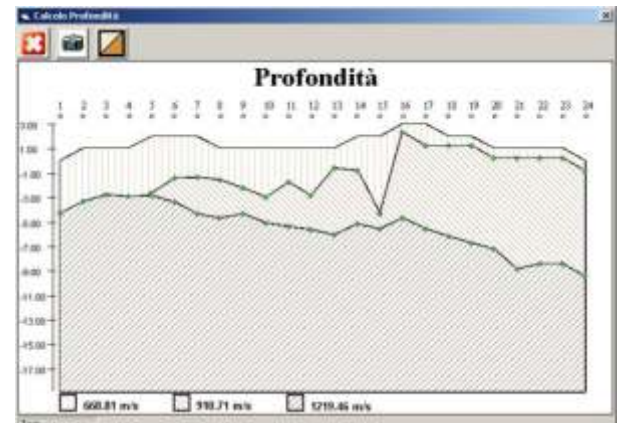
La gestione della reportistica, ampiamente configurabile, aiuta l'utente a creare gli elaborati contenenti tutte le tabelle e i grafici prodotti dall'analisi.



visualizzazione dromocrone



tabella primi arrivi



calcolo profondità