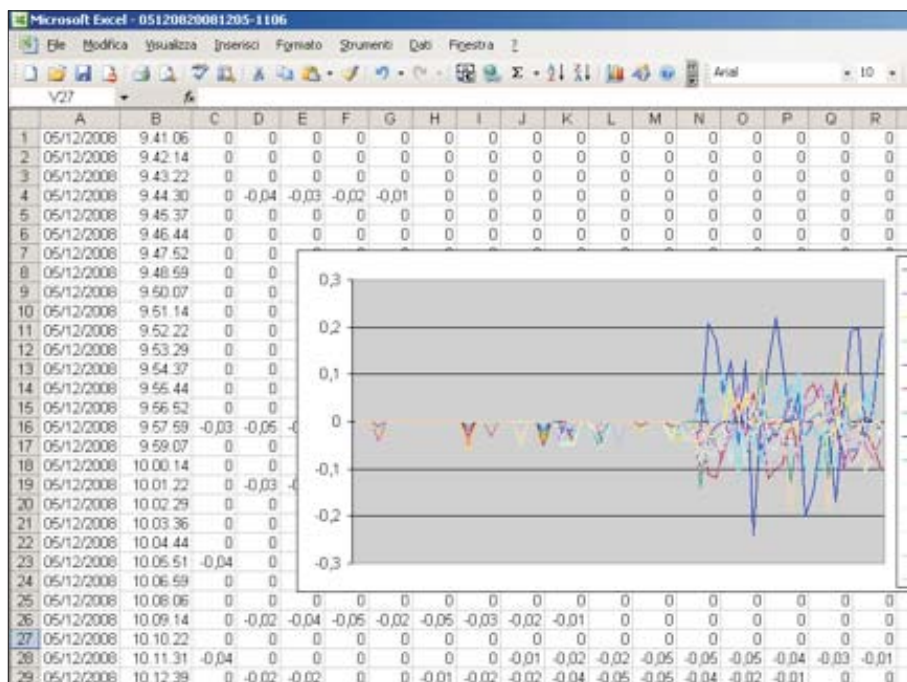


GM LAB lite

GESTIONE MONITORAGGI

UTILITY PER CONNESSIONE/DOWNLOAD DATI DA UNITA' DATA LOGGER REMOTE SERIE A500M/ DL8



GM LAB LITE è una utility sviluppata per consentire la connessione da remoto ed il download dei dati contenuti nelle unità data logger remote serie A5000M/GSM e DL8.

Consente di visualizzare on line, simultaneamente, i segnali provenienti dai sensori connessi all'unità remota in modalità numerica o grafica e di archiviare i dati scaricati dalle unità remote per la successiva elaborazione.

I dati da elaborare, se acquisiti con strumentazioni MAE serie A5000M / DL8, vengono caricati dall' applicazione in modo automatico attraverso la memoria SD rimovibile o tramite connessione remota via GSM.

tabella report numerico/grafico

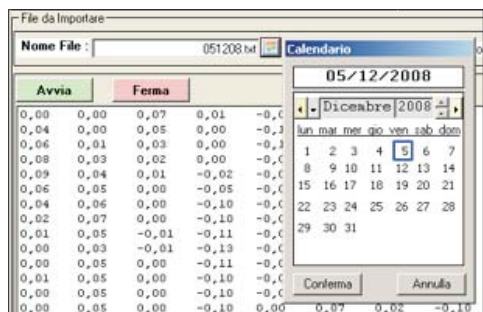
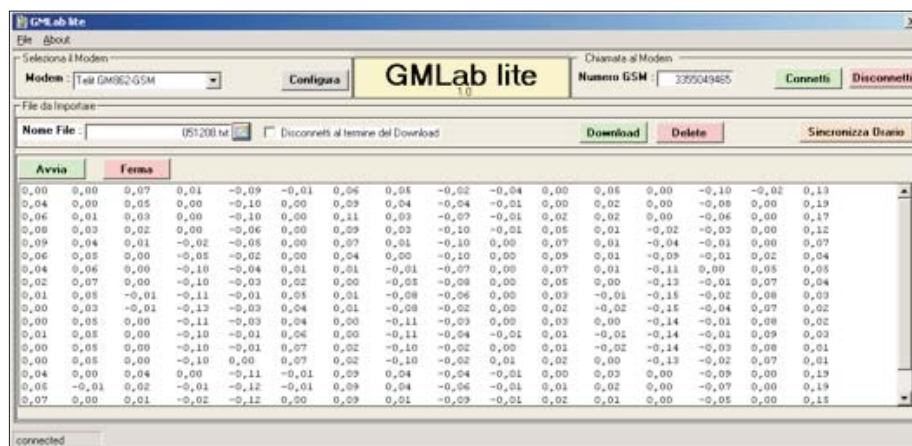


tabella report numerico