

# GM LAB net

## GESTIONE MONITORAGGI



UTILITY PER /DOWNLOAD DATI DA UNITA' DATA LOGGER REMOTE SERIE A500M CONNESSE TRAMITE RETE LAN

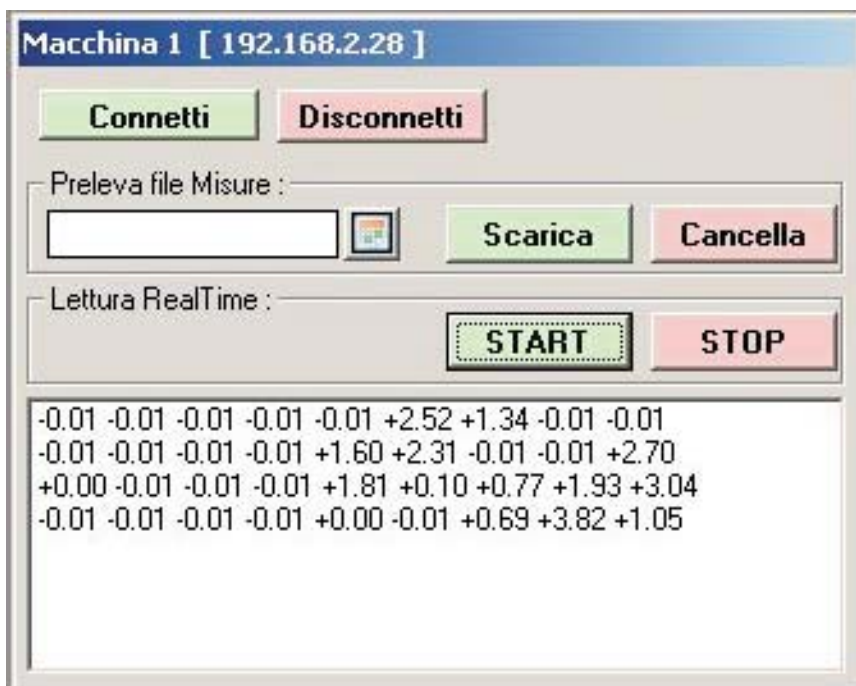
GM LAB NET è una utility sviluppata per consentire la connessione da remoto ed il download dei dati contenuti nelle unità data logger remote serie A5000M connesse tramite rete locale LAN.

Consente di visualizzare on line, simultaneamente, i segnali provenienti dai sensori connessi all'unità remota in modalità numerica o grafica e di archiviare i dati scaricati dalle unità remote per la successiva elaborazione.

L'applicazione consente di gestire la connessione tramite rete LAN con tutte le unità remote, è possibile visualizzare lo stato dei sensori collegati alle unità remote, anche simultaneamente, nonché effettuare l'archiviazione dei dati acquisiti.



finestra di ricerca



finestra di connessione