

# A 6000u

CONTROLLI NON DISTRUTTIVI - ULTRASUONI



L'apparecchiatura A6000U rappresenta la soluzione più completa ed avanzata per verifiche strutturali non distruttive a mezzo ultrasuoni su fondazioni profonde, opere infrastrutturali o edifici.

Il sistema è composto da una unità centrale computerizzata di dimensioni compatte alla quale è possibile collegare, a seconda del tipo di indagine da effettuare, trasduttori per indagini a contatto diretto oppure bobine motorizzate a controllo elettronico su cui sono montate sonde da foro ad alta potenza per indagini Cross-Hole

L'unità centrale integra il generatore di ultrasuoni dotato di 3 canali con due livelli di potenza e l'elettronica di controllo che sovrintende alla gestione in automatico delle sonde durante la discesa/risalita delle sonde (Cross-Hole) ed al salvataggio dei dati su memoria interna o esterna di tipo USB. Grazie al software di gestione di uso intuitivo tutte le funzioni vengono selezionate attraverso menù navigabili semplicemente toccando l'ampio monitor LCD transflettivo da 10,4" touch screen.

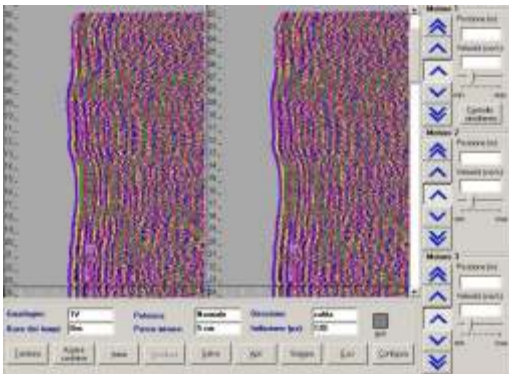
Mediante l'utilizzo di 3 sonde a movimentazione automatica simultanea la strumentazione A6000U consente il risparmio di 1/3 del tempo necessario per il sondaggio, in quanto con un'unica discesa/risalita delle sonde nel palo da verificare, (che deve essere strumentato con 3 tubi), è possibile ottenere le tre sezioni corrispondenti. Il sistema effettua un continuo ciclo di verifica dell'allineamento delle sonde durante la discesa e la risalita delle sonde nei fori. I dati acquisiti ad ogni singolo impulso vengono visualizzati in tempo reale sull'ampio monitor permettendo l'immediata visualizzazione di eventuali imperfezioni presenti nella struttura indagata.

La procedura di esecuzione di indagini cross-hole con 2 o 3 canali viene gestite dall'unità centrale A6000/U con modalità automatizzata, le uniche manovre riservate all'operatore sono quelle di posizionamento degli encoder per la lettura della posizione delle sonde motorizzate sui tubi predisposti per il sondaggio e l'allineamento iniziale delle sonde sulla testa del palo, terminata questa operazione è sufficiente la pressione di un tasto per far partire l'acquisizione dei dati che viene gestita in modo automatico dall'unità centrale, è possibile verificare i dati mano a mano che essi vengono acquisiti in modo da verificare in tempo reale l'andamento della prova. E' possibile stampare immediatamente il test report contenente i dati del sondaggio appena eseguito direttamente in cantiere.

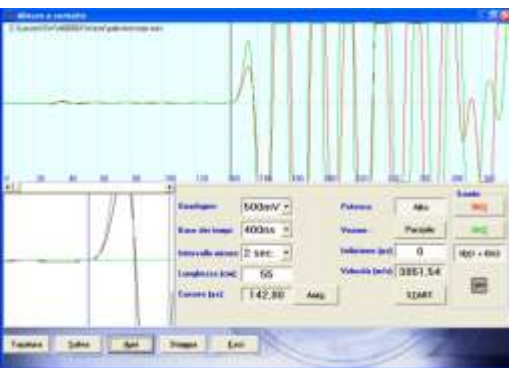
Utilizzando i trasduttori a contatto (forniti in dotazione) è possibile impiegare la strumentazione in test di paratie, travature, diaframmi o altre opere infrastrutturali che richiedano indagini dirette oppure come analizzatore da laboratorio per la verifica di provini, campioni di laboratorio, roccia, materiali lapidei o plastici. Grazie alla presenza del monitor a colori, la visualizzazione e l'interpretazione di dati acquisiti risulta agevole ed immediata. Nella modalità analisi diretta viene visualizzata per intero ogni onda emessa dal generatore interno ed è inoltre possibile modificare i parametri di visualizzazione per facilitare ulteriormente la lettura della velocità di attraversamento e l'eventuale presenza di difettosità nel materiale indagato.

## A 6000u

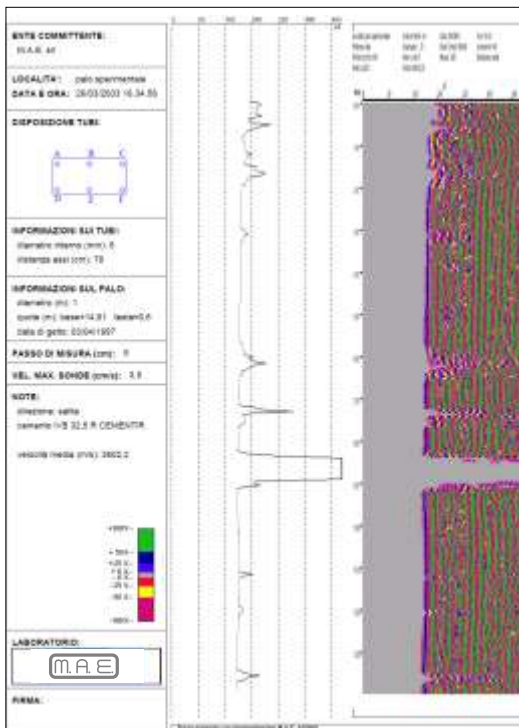
### CONTROLLI NON DISTRUTTIVI - ULTRASUONI



visualizzazione diagramma



visualizzazione singola onda



certificato di prova stampabile in cantiere

#### CARATTERISTICHE TECNICHE

- Sonde motorizzate a discesa continua gestite da software
- Controllo allineamento sonde gestito in automatico
- Visione su 640 punti del fenomeno
- Riquadro zoom per particolare della misura
- Totalmente programmabile a software
- Impostazioni da software:
  - Amplificazione: 1 mV - 10 v
  - Base dei tempi: 50 nano secondi - 50 millisecondi
  - Pagina: da 1 a 17 lunghezza 640 punti , lunghezza max. 8192 campioni
  - Potenza : 500 V / 2000 V
  - Impulsi emessi: 1 al secondo
  - Fenomeno: visualizzazione intera o parziale
  - Cursori: manuale o automatico / lettura in microsecondi, calcolo velocità
- CPU chipset VIA 500 Mhz
- Monitor colori LCD tranflettivo 10.6" touch-screen
- Salvataggio dati su disk on module interno allo stato solido e/o su memoria USB
- Interfaccia LAN 10/100 per controllo e diagnosi da remoto
- Interfaccia USB per periferiche esterne
- Interfaccia VGA, monitor esterno, e PS2, mouse e tastiera
- Software di gestione di uso intuitivo
- Salvataggio dati su HD interno, stato solido, memoria USB
- Estrema semplicità nell'esportazione dati
- Supporto multilingue integrato
- Accessori in dotazione:
  - Sonde motorizzate da foro a discesa continua freq. ~ 50 KHz diametro 35 mm.
  - Encoder da foro per controllo discesa sonde, 100 impulsi/giro
  - Bobine per sonde motorizzate con cavo 60 mt.
  - Box batteria 12 con elettronica per controllo sonde da foro
  - Sonde a contatto freq. risonanza ~50 KHz, diam. 3,50 cm.
  - Software interpretazione dati diagramma DG-WIN
  - Barra di calibrazione in PVC
  - Contenitori per bobine avvolgicavo motorizzate ed encoder
- Accessori disponibili a richiesta:
  - KIT per prove ecometriche I.T. TEST
  - KIT per prove su muratura con martello strumentato
  - Stampa in cantiere con stampante USB (a richiesta)

allineamento iniziale sonde

