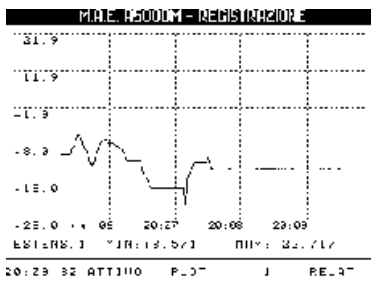


# A 5000m 24 bit data acquisition system

## SISTEMI DI ACQUISIZIONE DATI

Sistema di acquisizione dati 24 bit per monitoraggio strutturale o ambientale caratterizzato da estrema compattezza, elevato contenuto tecnologico e versatilità di utilizzo.

La strumentazione A5000M è una unità di acquisizione dati autonoma, dotata al suo interno di elettronica di controllo, display grafico, tastiera e memoria per effettuare acquisizioni di dati da molte tipologie di sensori di misura (trasduttori di spostamento, inclinometri, sensori ambientali, misuratori di falda etc.), con modalità operative programmabili dall'utente. E' infatti possibile utilizzare la strumentazione per effettuare prove di carico di tipo statico o dinamico in cui sia necessario verificare i dati man mano che essi vengono acquisiti oppure programmare lo strumento per acquisizioni di medio e lungo periodo nelle quali l'esame dei dati può essere effettuato da remoto tramite connessione on-line via modem o rete GSM. L'elevato contenuto tecnologico ed il basso costo fanno dell'acquirente A5000M la soluzione ideale per le più diversificate applicazioni di monitoraggio ed acquisizione dati. Le modalità operative sono definite dall'utente direttamente sullo strumento, non necessita di alcun PC per la programmazione. La macchina è dotata di interfaccia di output di tipo USB, per effettuare analisi dei dati con software di post-processing in tempo reale.



visualizzazione numerica

1: nn	2: nn	3: nn	4: nn
-25.845	+49.995	+49.999	+49.999
5: nn	6: nn	7: nn	8: nn
-45.959	+49.995	+25.344	+49.999
9: nn	10: nn	11: nn	12: nn
-45.959	+49.995	+49.999	+49.999
13: nn	14: nn	15: nn	16: nn
-45.959	+49.995	+49.999	+49.999

ESTESE... HCN: 125.043 INX: 125.047

13: 23 23 =AUSC DATA L ASDL



### CARATTERISTICHE TECNICHE

- impostazioni tramite menù navigabili
- visualizzazione grafica e numerica dei dati acquisiti
- tastiera a trasferimento di carica
- registrazione su memoria SD rimovibile
- Controllo di stato batteria con indicazione su monitor
- Orologio interno con batteria tampone
- Numero Canali: 8 - 16
- Risoluzione: 24 bit
- Campionamento: da 6.8 Hz a 3.5 KHz
- Intervallo di registrazione: da 10 sec. a 12 ore
- Tipo di misura: Relativa o Assoluta
- Presa per alimentatore esterno o pannello solare
- Interfaccia USB per elaborazione dati in tempo reale
- Connessione sensori tramite connettori ad inserimento rapido
- Modulo GSM integrato per il download remoto dei dati (opzionale)
- Sensori utilizzabili : Spostamento lineare precisione 1/100 di millimetro
  - : Umidità 5% 90% precisione 1%
  - : Inclinometro contactless +/- 5° a +/- 30° risoluzione 0.005° a 0.05°
  - : Temperatura -30°/ +100° precisione 0.3 gradi con sensore elettronico
- Altri sensori : livello - inclinometri da foro - ecc.
- Adattamento dei sensori : condizionamento interno per gruppi di 2/4 sensori
- Assorbimento: 40 mA schermo spento - 90 mA schermo acceso
- Operatività con batteria interna: schermo spento 20 ore - schermo acceso 8 ore
- Alimentazione 12 Volt tramite pacco alimentazione interno
- Pacco alimentazione: ricaricabile, sostituibile, composto da batterie tipo AA
- Valigia in copolimeri di polypropylene antischiacciamento
- Temperatura di funzionamento da 0 a 60°C
- Dimensioni e peso L.270 X H.120 X P.246 mm, x 3 Kg